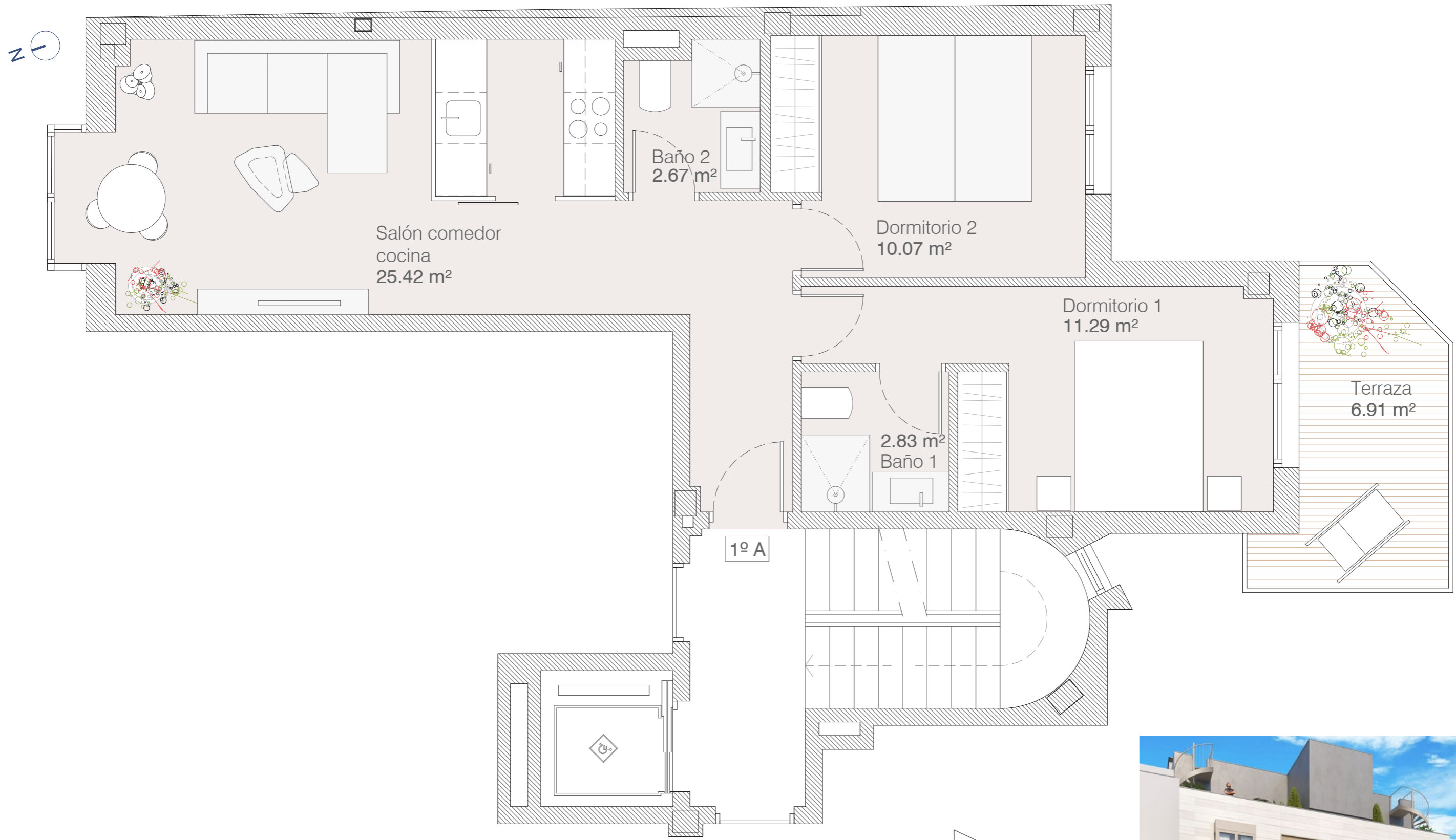


Todos los planos son ilustrativos y quedan a expensas de posibles modificaciones de carácter técnico, comercial, normativo y/o de cualquier otra tipología, no siendo en ningún caso contractuales. Las superficies reflejadas son estimadas, siendo las definitivas las resultantes de la ejecución de la obra.



ALMA
Grupo Inmobiliario
**EDIFICIO DE 8 VIVIENDAS
Y 8 PLAZAS DE GARAJE**
C/ Gonzalo Herrero 29. 28039 Madrid

PLANTA PRIMERA 1ªA
Superficie construida propia 62.85m²
Sup. construida terraza 6.91m²
Sup. construida + zonas comunes 94.86m²

