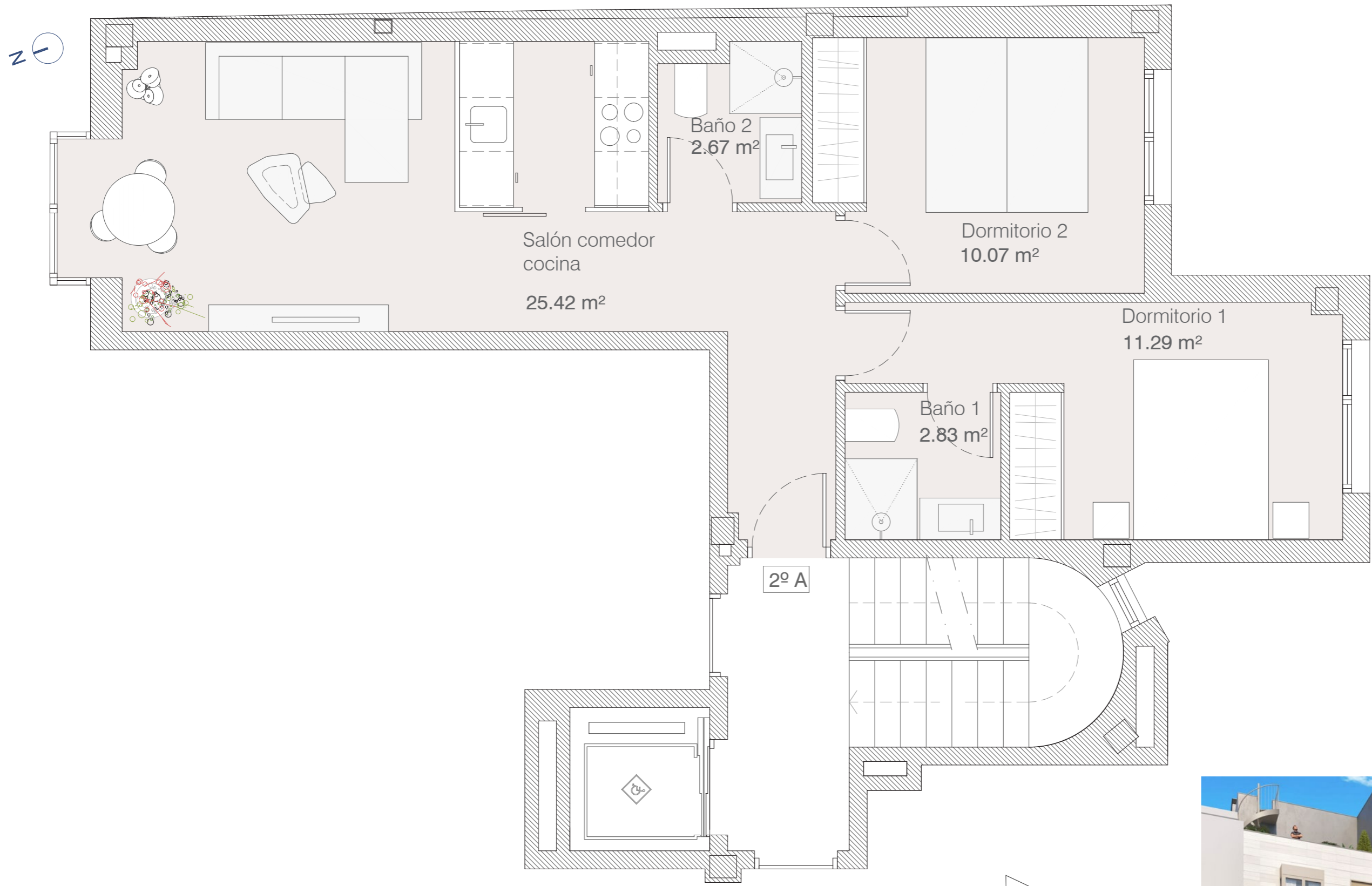


Todos los planos son ilustrativos y quedan a expensas de posibles modificaciones de carácter técnico, comercial, normativo y/o de cualquier otra tipología, no siendo en ningún caso contractuales. Las superficies reflejadas son estimadas, siendo las definitivas las resultantes de la ejecución de la obra.



ALMA
 Grupo Inmobiliario
**EDIFICIO DE 8 VIVIENDAS
 Y 8 PLAZAS DE GARAJE**
 C/ Gonzalo Herrero 29. 28039 Madrid

PLANTA SEGUNDA 2ªA
 Superficie construida propia 62.85 m²
 Sup. construida + zonas comunes 87.95 m²

