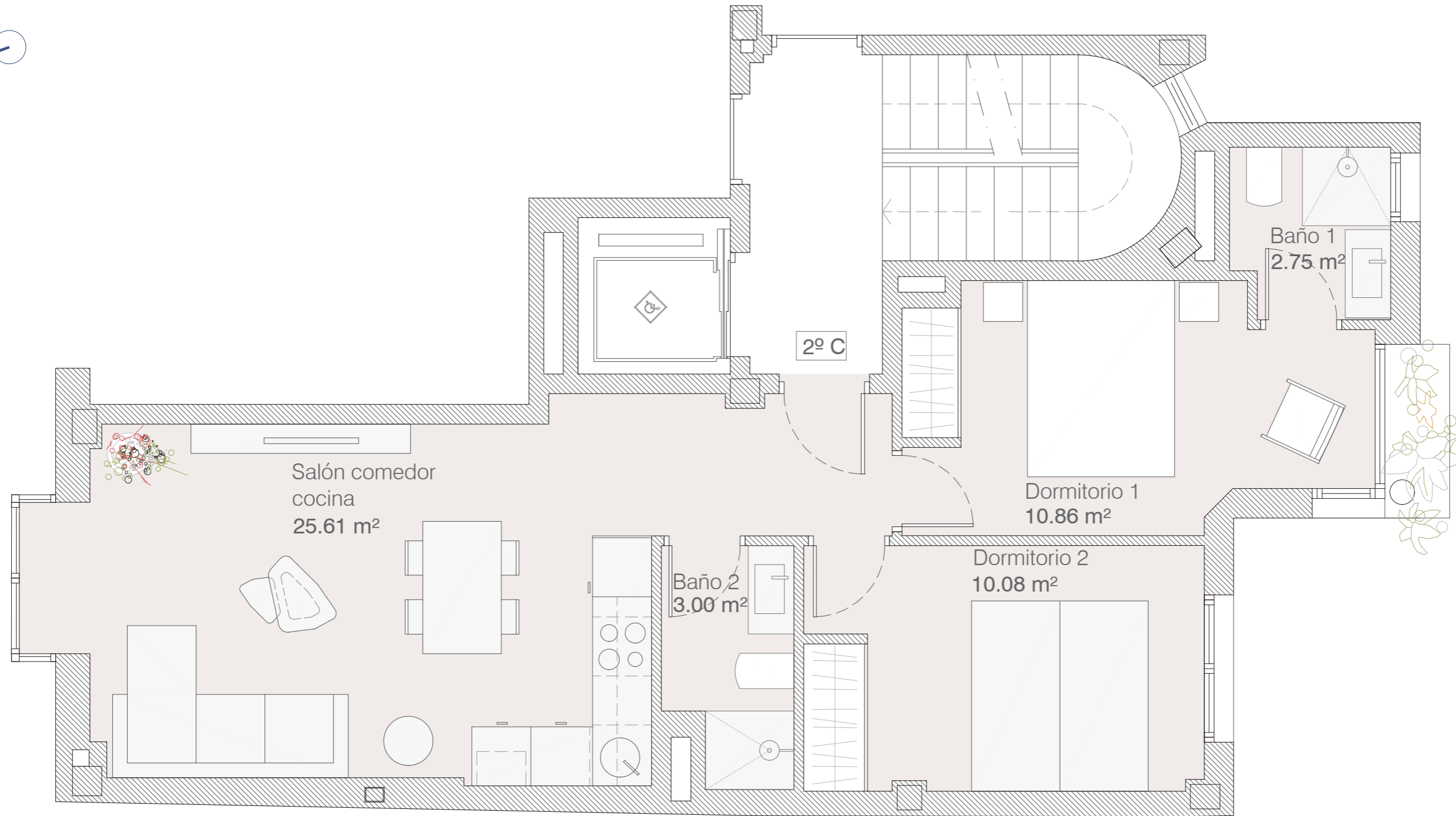


Todos los planos son ilustrativos y quedan a expensas de posibles modificaciones de carácter técnico, comercial, normativo y/o de cualquier otra tipología, no siendo en ningún caso contractuales. Las superficies reflejadas son estimadas, siendo las definitivas las resultantes de la ejecución de la obra.



ALMA

Grupo Inmobiliario

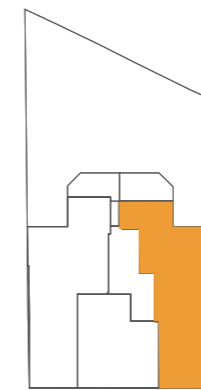
**EDIFICIO DE 8 VIVIENDAS
Y 8 PLAZAS DE GARAJE**

C/ Gonzalo Herrero 29. 28039 Madrid

PLANTA SEGUNDA 2º C

Superficie construida propia 63.38 m²

Sup. construida + zonas comunes 88.69 m²



C/ Gonzalo Herrero

