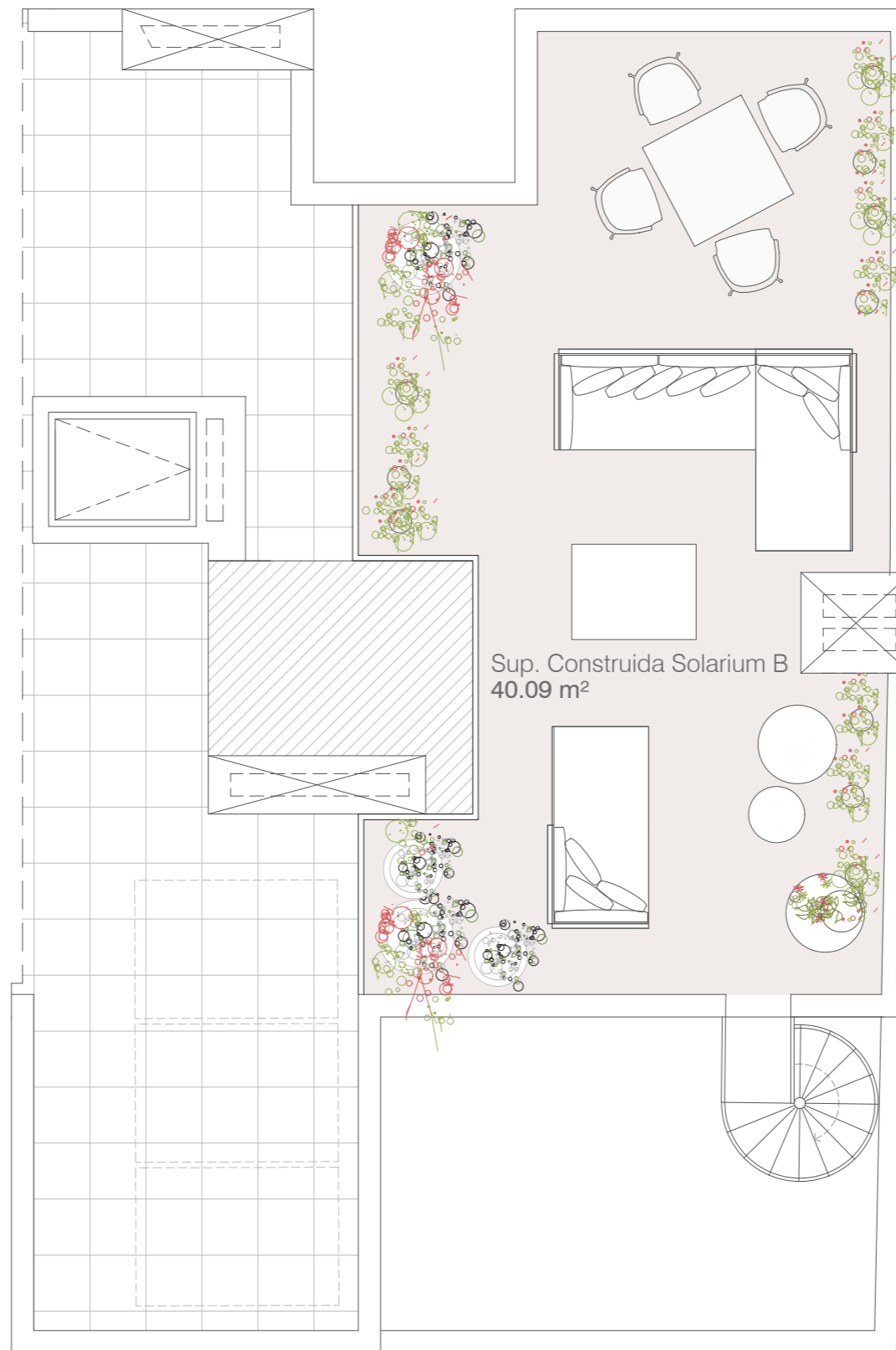
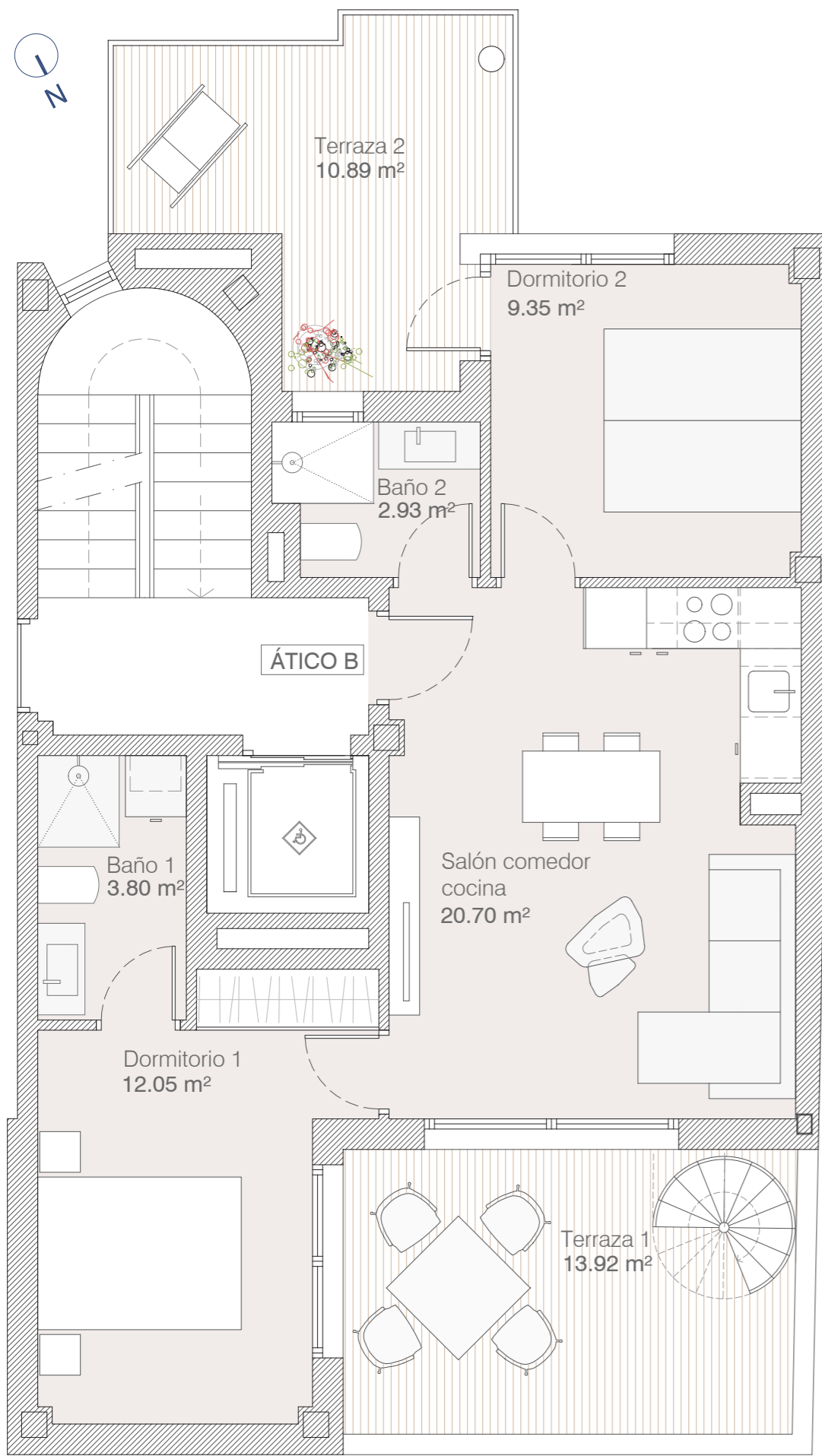


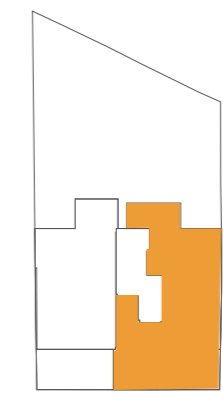
Todos los planos son ilustrativos y quedan a expensas de posibles modificaciones de carácter técnico, comercial, normativo y/o de cualquier otra tipología, no siendo en ningún caso contractuales. Las superficies reflejadas son estimadas, siendo las definitivas las resultantes de la ejecución de la obra.



ALMA

Grupo Inmobiliario

EDIFICIO DE 8 VIVIENDAS Y 8 PLAZAS DE GARAJE
 C/ Gonzalo Herrero 29. 28039 Madrid



C/ Gonzalo Herrero

PLANTA ÁTICO B

- Superficie construida propia 60.39 m²**
- Sup. construida terraza1 13.92m²**
- Sup. construida terraza2 10.89m²**
- Sup. construida + zonas comunes 109.32m²**
- Sup. construida solarium 40.09 m²**

