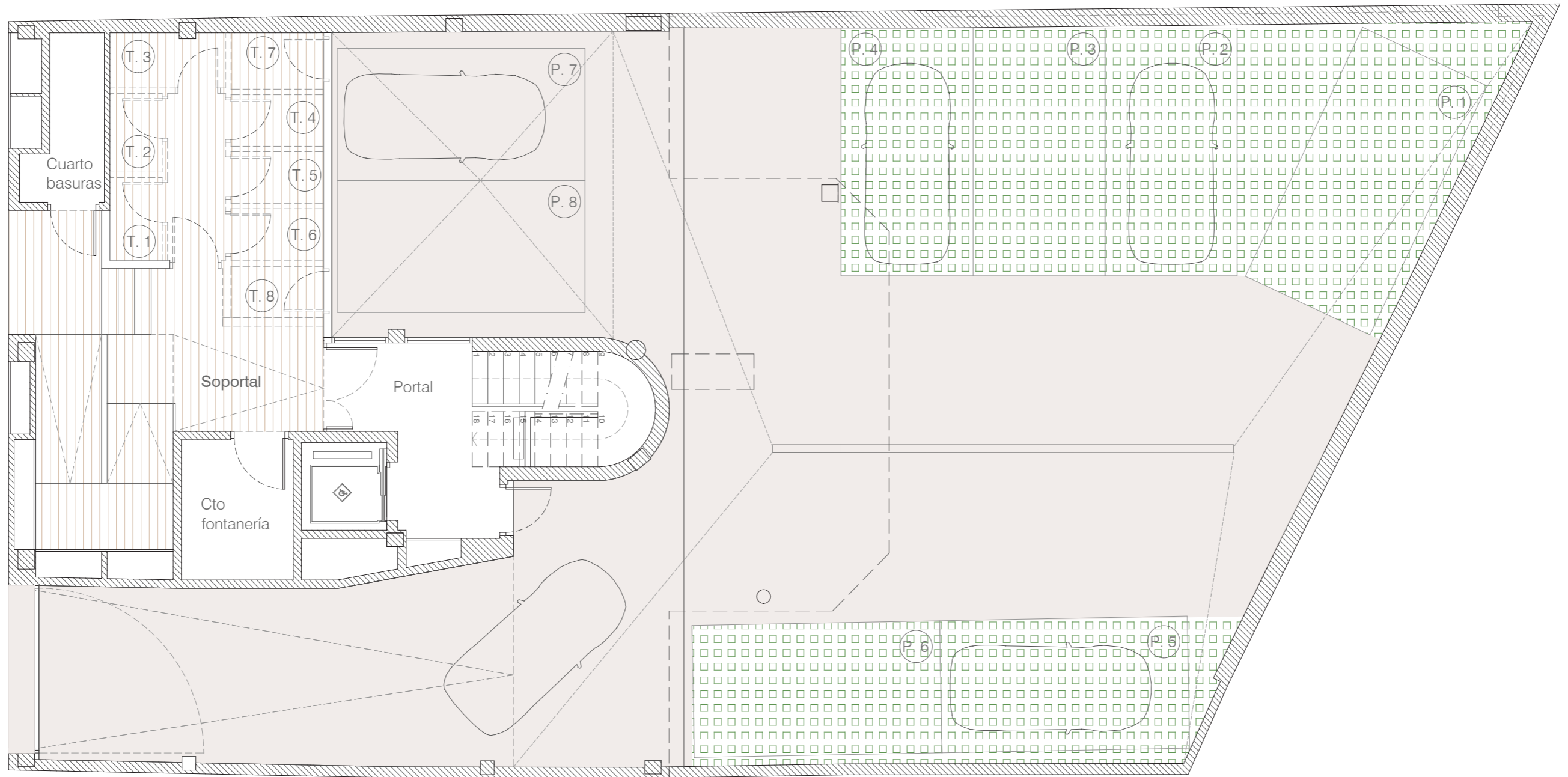


Todos los planos son ilustrativos y quedan a expensas de posibles modificaciones de carácter técnico, comercial, normativo y/o de cualquier otra tipología, no siendo en ningún caso contractuales. Las superficies reflejadas son estimadas, siendo las definitivas las resultantes de la ejecución de la obra.



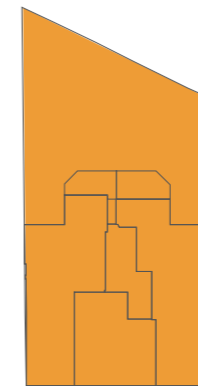
# ALMA

Grupo Inmobiliario

**EDIFICIO DE 8 VIVIENDAS  
Y 8 PLAZAS DE GARAJE**

C/ Gonzalo Herrero 29. 28039 Madrid

**PLANTA BAJA**



C/ Gonzalo Herrero

